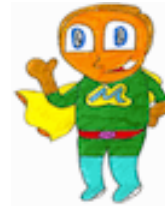


Multiplikation und Division von rat. Zahlen - mit Lösungen

Klappe zum Rechnen im Heft die Lösungen an der gestrichelten Linie nach hinten. Nach dem Lösen der Aufgaben kannst Du die Lösungen zurück klappen und vergleichen. Viel Erfolg!



Lösungen:

a)	$- 22 \cdot (- 10) =$	$+ 220$
b)	$- 120 : (- 15) =$	$+ 8$
c)	$0 \cdot (- 10) =$	0
d)	$+ 66 : (- 11) =$	$- 6$
e)	$+ 5 \cdot (- 2) =$	$- 10$
f)	$+ 13 \cdot (+ 3) =$	$+ 39$
g)	$- 12 \cdot (+ 4) =$	$- 48$
h)	$+ 28 : (- 2) =$	$- 14$
i)	$- 36 : (+ 6) =$	$- 6$
j)	$+ 54 : (+ 9) =$	$+ 6$
k)	$- 19 \cdot (- 5) =$	$+ 95$
l)	$+ 8 \cdot (- 3) =$	$- 24$
m)	$- 2 : (- 1) =$	$+ 2$
n)	$- 17 \cdot (- 9) =$	$+ 153$
o)	$+ 15 \cdot (- 1) =$	$- 15$
p)	$+ 196 : (+ 14) =$	$+ 14$
q)	$+ 16 : (+ 2) =$	$+ 8$
r)	$+ 30 \cdot (- 5) =$	$- 150$
s)	$- 60 : (+ 6) =$	$- 10$
t)	$+ 7 \cdot (- 7) =$	$- 49$
u)	$+ 9 \cdot (+ 8) =$	$+ 72$
v)	$+ 60 : (- 10) =$	$- 6$
w)	$0 \cdot (+ 1) =$	0
x)	$- 66 : (- 11) =$	$+ 6$
y)	$- 140 : (- 10) =$	$+ 14$
z)	$- 2 \cdot (+ 8) =$	$- 16$